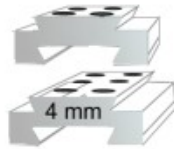


KAT 1/08

	Komplett	Nur Diopter
ANS.	19912101	19910101
FEIN..	19912102	19910102
WAL.	19912103	19910103
STE.	19912104	19910104
HÄM.	19912105	19910105

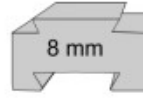


**BLOCK 4**  
Einfach 4 mm in die Höhe. Madenschrauben von oben. Können auch aufgesetzt werden.



**centra BLOCK 4**  
Komplett **34,- €**  
Nur Dioptererhöhung **19,50 €**  
Visiererhöhung 4 mm.  
Elevation 4 mm.

	Komplett	Nur Diopter
ANS.	19912201	19910201
FEIN..	19912202	19910202
WAL.	19912203	19910203
STE.	19912204	19910204
HÄM.	19912205	19910205



**BLOCK 8**  
Einfach 8 mm nach oben. Seitliche Befestigung.



**centra BLOCK 8**  
Komplett **53,- €**  
Nur Dioptererhöhung **28,- €**  
Visiererhöhung 8 mm.  
Elevation 8 mm.



**RAISER**  
Einfach 8 mm nach oben. Seitliche Befestigung, für alle Profilschienen passend, weil die Breite stufenlos variabel ist.



**centra RAISER** **58,- €**  
Universal-Erhöhung 8 mm. Passend für Anschütz, FWB und Walther.  
Elevation 8 mm, universal for Anschütz, FWB and Walther.  
Best. Nr.: 19940040

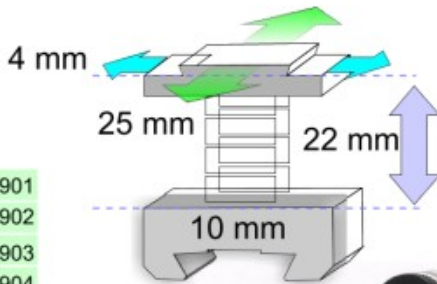
	Best. Nr.:
ANSCHÜTZ	19912901
FEINWERK.	19912902
WALTHER	19912903
STEYR	19912904
HÄMMERLI	19912905



**TRACK**  
Einfach 9 mm nach oben. Seitliche Befestigung, Stufenlos je 3 mm zu beiden Seiten.



**centra TRACK** **84,- €**  
Erhöhung 9 mm, seitlich stufenlos zu verschieben.  
Elevation 9 mm, variable side adjustment.



ANSCHÜTZ	19915901
FEINWERK.	19915902
WALTHER	19915903
STEYR	19915904
HÄMMERLI	19915905

Die preiswerte Kombination für Höhen-, Seiten- und Rückverlagerung beim Stehendschießen und für das Auflage-Gewehr. Sichere Montage und vielfältige Nutzbarkeit.



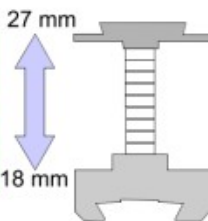
**BLOCK CLUB**



**centra BLOCK CLUB** **74,- €**  
Erhöhung 10-22 mm seitlich 4 mm, Rückverlagerung 25 mm.  
Elevation 10 mm and 4 x 3mm, to side 4 mm, back 25 mm.



ANSCHÜTZ	19913902
FEINWERK.	19913903
WALTHER	19913904
STEYR	19913905
HÄMMERLI	19913906



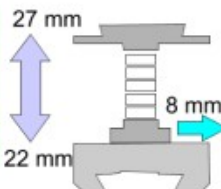
**BLOCK MAX**  
Bis zu 27 mm geht es mit diesem Fahrstuhl in die Höhe, die letzten 9 Stockwerke können in Millimeterschritten absolviert werden. Für alle, die an die Grenze gehen und dabei auf festen Füßen stehen möchten.

**BLOCK MAX**



**centra BLOCK MAX** **117,- €**  
Erhöhung 18 mm bis 27 mm.  
Elevation 18 mm to 27mm.

ANSCHÜTZ	19914901
FEINWERK.	19914902
WALTHER	19914903
STEYR	19914904
HÄMMERLI	19914905



**TRACK MAX**  
22 - 27 Millimeter in die Höhe, dazu 8 Millimeter variabel nach links oder rechts. Die ausgefeilteste Lösung überhaupt.

**TRACK MAX**



**centra TRACK MAX** **159,- €**  
Erhöhung 22 mm, seitlich 8 mm.  
Elevation 22 mm and to the side 8mm.

