

Mit dem SCATT-Professional Desk erwerben Sie das gegenwärtig wohl leistungsfähigste Trainingssystem im Sportschießen. Die Anlage gibt Anfängern und Fortgeschritten die Richtung für ein systematisches Training vor. Die Bildschirmdarstellung führt Sie intuitiv auf den richtigen Weg.

Gute und sehr gute Schützen erkennen mit dem SCATT die entscheidenden Details ihrer Technik und können so eben jene Feinheiten optimieren, die für absolute Spitzenleistungen notwendig werden.

Die wesentlichste Errungenschaft des SCATT-Professional ist die Entdeckung der Bewegung. Indem der Haltepunkt auf der Scheibe sichtbar gemacht wird, rücken Beobachtungen in den Mittelpunkt, die bisher verborgen waren. Wie kommt die Waffe ins Ziel, wo befindet sich der Halteraum, wie ruhig hält der Schütze? Zusätzlich werden die Charakteristiken des Auslösen's und des Nachhalten's erkennbar, selbst die Eigenschaften der Waffe und der Munition lassen sich analysieren.

Die Aufzeichnung einer Serie liefert darüber hinaus umfangreiche statistische Erkenntnisse, die sich mit früheren Leistungen oder mit den Fähigkeiten anderer in Beziehung setzen lassen.

Hinter dem SCATT-Professional steckt ein innovatives Team, das



ständig an Weiterentwicklungen arbeitet. Im Herbst 2000 konnte die Anlage für das KK-Schießen auf 50 Meter erweitert werden.

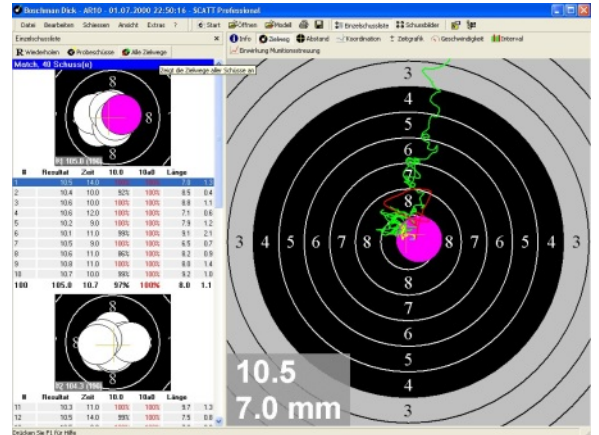
Gleichzeitig wird das SCATT-Programm an die sich verändernden Gegebenheiten der Computersysteme angepaßt, damit Sie jeweils auf die neueste Windows-Generation zurückgreifen können. Informationen zum Stand der Entwicklung und kostenlose Aktualisierungen Ihres Programms finden Sie im Internet unter [www.scatt.com](http://www.scatt.com). [www.mec-shot.de](http://www.mec-shot.de) informiert Sie über weitere Angebote und Änderungen.

Die Einarbeitung in das SCATT-Training verlangt einige Mühen. Waffe, Hardware, Computer und Programm müssen aufeinander abgestimmt werden, die Fehlerquellen dieser verschiedenen Komponenten verlangen Geduld. Um Ihnen diesen Weg zu erleichtern, macht Sie die nachfolgende Bedienungsanleitung mit den grundlegenden Schritten vertraut. Darüber hinaus deuten wir spezielle Interpretationen an und geben Ihnen praktische Tipps für Ihre Schiesstechnik.

Trotz solcher Anleitung bleibt das SCATT-Professional ein offenes System mit einem schier unerschöpflichen Vorrat an Entdeckungen. Je tiefer Sie sich in dieses Labyrinth hinein begeben, desto mehr werden Sie über die Natur des Schusses erfahren.

Wir wünschen Ihnen bei Ihren Erkundungen viel Freude und sportlichen Erfolg.

Heinz Reinkemeier, Maik Eckhardt,  
 Gaby Bühlmann und Dick Boschmann



## INHALT

Seite 1.....	Einleitung und Inhalt
Seite 2.....	Lieferumfang und System
Seite 3.....	Der Aufbau
Seite 4.....	Die <b>Software</b> installieren
Seite 5.....	Das Programm starten
Seite 6.....	Kalibrieren
Seite 7.....	Den Treffpunkt korrigieren
Seite 8.....	Das Training beginnen
Seite 9.....	Die virtuelle Scheibe
Seite 10.....	Die Kurven
Seite 11.....	Das Protokoll
Seite 12.....	Die Menüleiste
Seite 13.....	Die Einstellungen
Seite 14.....	Der F-Koeffizient
Seite 15.....	Replay und Distanzkurve
Seite 16.....	Geschwindigkeit und Intervall
Seite 17.....	Koordination
Seite 18.....	Die Model-Analyse
Seite 19.....	Einzelschuß-Analyse
Seite 20.....	Dateiverwaltung und Drucken
Seite 21.....	Gütekriterien
Seite 22.....	Bauanleitung 50 m

